

Produktionsinfo

Regi: Niels Arden Oplev
Manus: Niels Arden Oplev
Längd: 106 min
Produktionsland: Danmark
Premiär i Sverige:
Medverkande: Sofie Gråbøl, Lene Maria Christensen, Søren Malling, Peter Gantzer, Garance Chansigaud

Filmografi, urval:

2022 *Vikings: Valhalla*
2019 *Daniel*
2018 *FBI*
2017 *Flatliners*

Om filmen

I filmens öppningsscen anländer Ellen tillsammans med sin man Vagn i en chartrad buss till ett skyddat boende. De ska hämta Ellens syster Inger (Sofie Gråbøl), som större delen av sitt vuxna liv varit psykiskt labil och suicidbenägen, och ta med henne på en resa till Paris, där Inger som ung tillbringade några av sina bästa år. I bussen väntar den gemytliga chauffören Ole, skolinspektör Skelbæk, dennes fru Margit, deras son Christian och det övriga resesällskapet av helt "almindelige mennesker". Vid presentationsrundan rycker Inger snabbt åt sig mikrofonen och förkunnar: "Jag heter Inger, och jag är schizofren".

Osäkra blickar utväxlas och den förväntansfulla uppsluppna stämningen blir aningen ansträngd, vilket skolinspektören upprätthåller genom att inte försumma ett enda tillfälle att påpeka att Inger är sjuk. Det blir en buss- och semesterresa ingen av dem kommer att glömma.

Filmen är djupt personlig, inspirerad av en gemensam resa till Paris som regissörens systrar gjorde för 25 år sen. Den växlar elegant mellan komedi och drama och blir, trots sitt allvarliga ämne, en livsbejakande upplevelse.

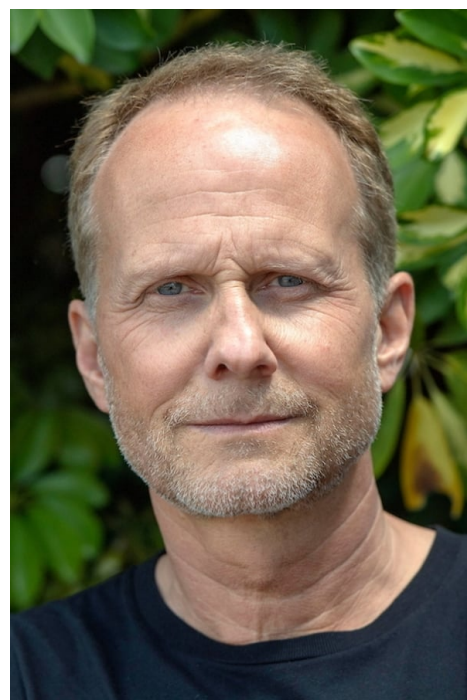
"Bon voyage" med denna danska roadmovie!

Om regissören

Niels Arden Oplev växte upp i Oue, en liten by på Nordjylland. Efter examen i filmvetenskap vid Köpenhamns universitet fortsatte han på Den Danske Filmskoles regilinje. Vid 28 års ålder 1989 kunde han titulera sig filminstruktør.

Första långfilmen *Portland* (1996) ingick i huvudkategorin på Berlinfestivalen. Därefter regisserade han populära tv-serier som *Taxa*, *Forsvar*, *Rejseholdet* och *Ørnen*. De två sistnämnda tilldelades vardera en Emmystatyett för bästa utländska tv-serie. Han återvände 2001 till filmskapandet med *Fukssvansen*, som fick två Roberts och en Bodil. Tredje långfilmen, ungdomsdramat *Drømmen* (2006), belönades förutom Kristallbjörnen i Berlin med flera internationella utmärkelser. Oplev var nu en av Danmarks ledande regissörer. Med *Män som hatar kvinnor* (2009), baserad på Stieg Larssons roman, kickade han igång Nordic noir-vågen, gillad av såväl kritiker som den stora publiken. Följande decennium regisserade han filmer och serier i USA.

Att Oplev behärskar dramats alla faser visade han tydligt vid återkomsten till Danmark med terrordramat och publiksuccén *Ser du månen, Daniel* (2019) i vilken vi får följa hur ett skoningslöst krig i Syrien invaderar en dansk familj i en jylländsk idyll. Med *Rose* har han skapat en genreöverskridande pärla.



Niels Arden Oplev

Källor: . Bildmaterial om inte annat anges © themoviedb.org

Nästa film; 'Dödgrävarens hustru' visas den 27/2